

# GREEN GOLF

ESTEPONA / MÁLAGA



ADOSADOS CON VISTAS PANORÁMICAS AL GOLF Y LA COSTA





# GREEN GOLF

E S T E P O N A

## ESTEPONA: GOLF Y COSTA

**Green Golf** es el nuevo residencial de Taylor Wimpey en Estepona Golf, en el corazón de la Costa del Sol, una privilegiada localización cerca de maravillosas playas como Bahía Dorada, o puertos deportivos como el de Estepona, Duquesa, Sotogrande o Banús, equidistante a los Aeropuertos Internacionales de Gibraltar y Málaga, y cercano a la mejor oferta de restauración y ocio.

Todo ello en el tranquilo y relajante entorno que ofrece Estepona Golf con maravillosas vistas al mar y a la montaña; entre ellos el famoso y difícil pero hermoso hoyo 14 con Sierra Bermeja de fondo, con espectaculares vistas panorámicas y rodeado de naturaleza.



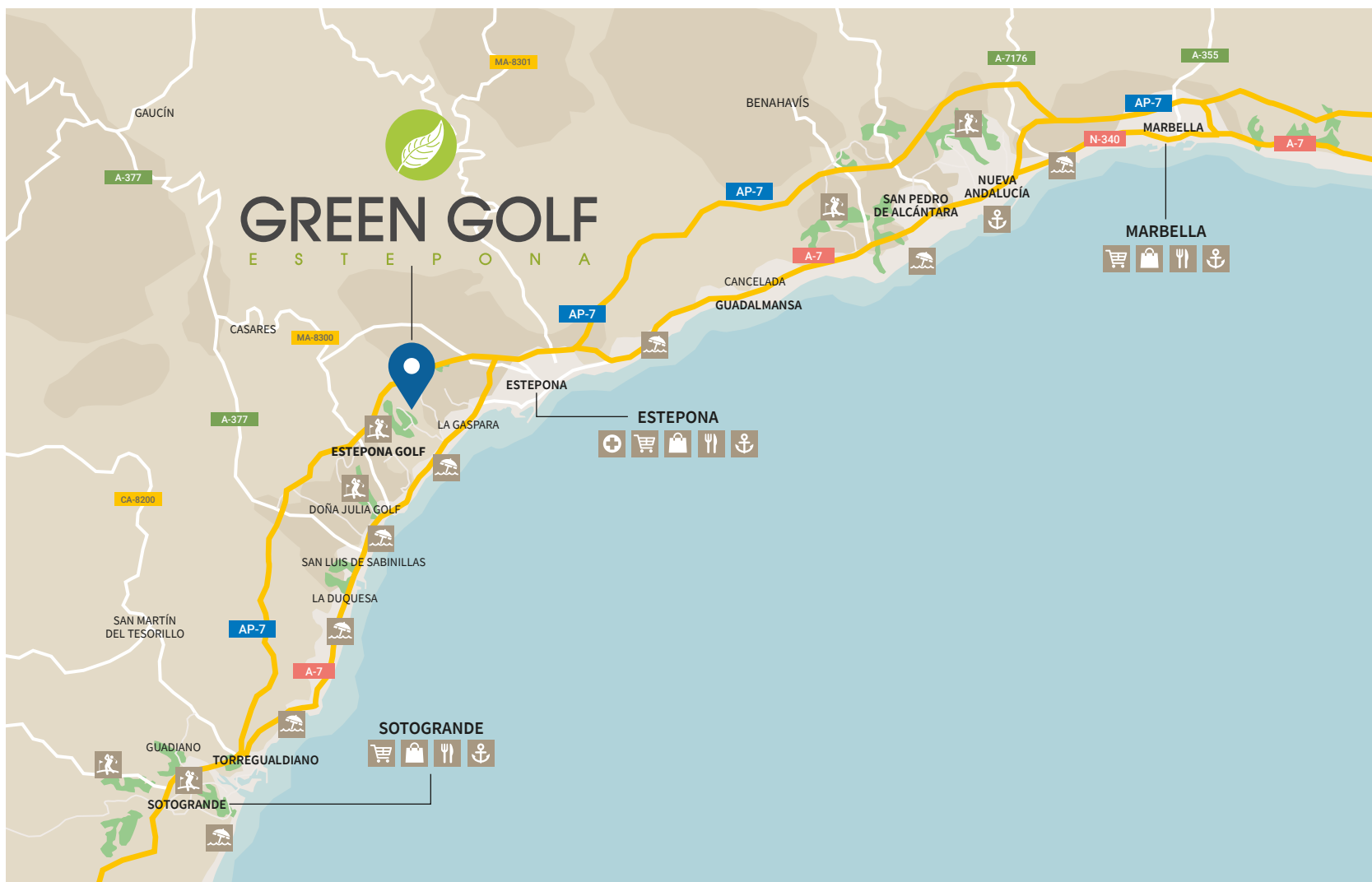
# ESTEPONA GOLF: ENTRE GIBRALTAR Y PUERTO BANÚS

**Estepona Golf** se encuentra en la nueva milla de oro, una localización privilegiada que dispone de una amplia variedad de servicios.

Estepona Golf es un campo de 18 hoyos con una ubicación privilegiada en la Costa del Sol.

Situado en un entorno único, a tan sólo 3 Km de la playa y con vistas panorámicas sobre la costa.

Estepona Golf tiene acceso desde las principales vías de comunicación y se sitúa a 20 minutos de Marbella y a 60 minutos del Aeropuerto de Málaga a través de la autovía A7, y a 40 minutos del Aeropuerto Internacional de Gibraltar.



Aeropuerto de Málaga:  
88 km



Aeropuerto de Gibraltar:  
43 km



## ESTEPONA, EL JARDÍN DE LA COSTA DEL SOL

**Estepona**, situada en un enclave privilegiado, cautiva a sus visitantes en cada uno de sus rincones. Su renovado casco antiguo, uno de los más bellos de Andalucía, ofrece la posibilidad de disfrutar de un verdadero jardín urbano.





## ADOSADOS CON JARDÍN PRIVADO Y PISCINA COMUNITARIA

**Green Golf** es un residencial privado de tan solo 48 adosados de 3 dormitorios y 2 alturas divididos en 6 agrupaciones, con jardín comunitario y piscinas.

Los nuevos adosados, en primera línea de golf y orientación oeste disponen de terrazas, jardín y porche delantero para estacionamiento.





## COMO EN CASA EN NINGÚN LADO

Adosados de estilo mediterráneo con líneas contemporáneas que se integran con el entorno.

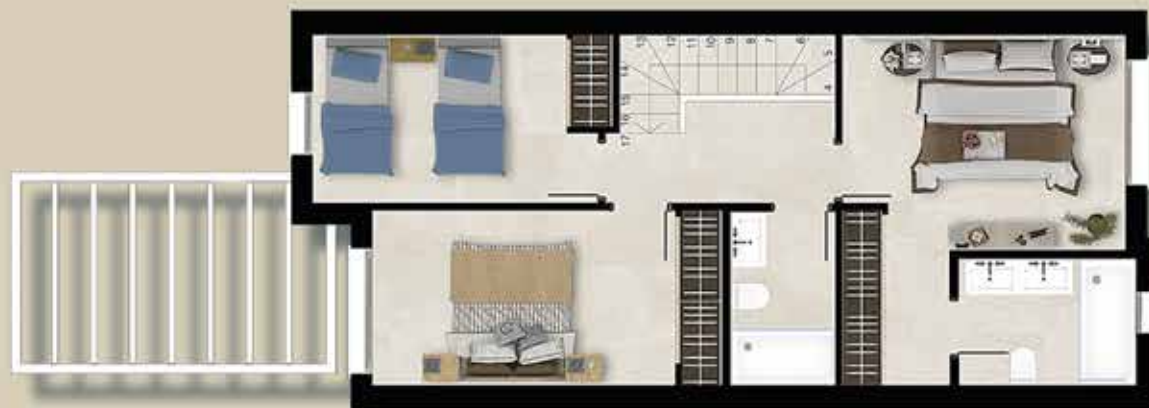
Grandes terrazas, amplios ventanales y una adecuada memoria de calidades convierten las viviendas en espacios únicos para disfrutar del mejor estilo de vida en la Costa del Sol.

La construcción, acorde a la nueva normativa europea y calificación energética **C**, es pionera en la zona. Las viviendas destacan por su máxima insonorización, aislamiento térmico y mayor eficiencia energética al contar con energía solar térmica.



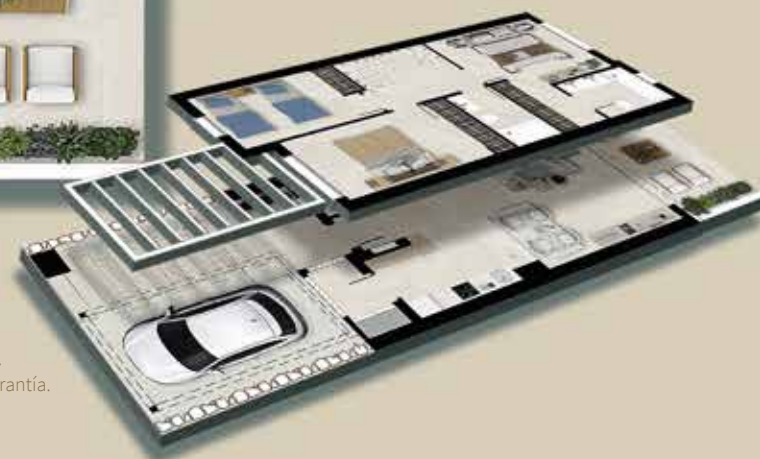
# DISEÑO Y CONFORT

## ADOSADO 3 DORMITORIOS



### ADOSADO 3 DORMITORIOS

Superficie Construida	137,57 m <sup>2</sup>
Superficie Útil	100,83 m <sup>2</sup>
Superficie Construida Terraza	24,05 m <sup>2</sup>
<b>Superficie Total Construida</b>	<b>161,62 m<sup>2</sup></b>



Las imágenes y planos del proyecto son solo a efectos ilustrativos.  
Su contenido no constituye un contrato, parte de un contrato, ni una garantía.



## MEDIO AMBIENTE Y EFICIENCIA ENERGÉTICA

El cambio climático es un reto que nos une a todos, y en **Taylor Wimpey España** nos comprometemos a cumplir con nuestra parte en esta lucha, adaptando todas nuestras viviendas para conseguir la máxima eficiencia energética. Nuestro objetivo es ser más sostenibles y, al mismo tiempo, contribuir en mejorar su salud y bienestar en su nuevo hogar.

### En su nuevo hogar:

- Electrodomésticos de bajo consumo energético.
- Sistemas de ventilación mecánico para la renovación del aire interior.
- Calentador eléctrico para producción de agua caliente con sistema de ahorro de energía mediante aportación de agua caliente producida por energía solar térmica.
- Aislamiento térmico en cerramientos exteriores mediante manta de lana mineral.
- Ventanas abatibles y correderas de aluminio con rotura de puente térmico y doble acristalamiento.
- *Opcional:* Sistema airzone para regular la temperatura en climatización por conductos.
- *Opcional:* Paquete de iluminación de bajo consumo.

### En las zonas comunitarias:

- Instalación de riego por goteo con programador en zonas ajardinadas.



**Calificación energética (CEE)**



# ¿POR QUÉ TAYLOR WIMPEY ESPAÑA?

Cuando usted compra una vivienda con **Taylor Wimpey España**, no solo obtiene un bonito lugar para vivir; también compra tranquilidad y confianza. Esto es así, porque Taylor Wimpey España forma parte de Taylor Wimpey PLC, una de las promotoras con mayor reputación de toda Europa y una sólida trayectoria constructora desde 1880.

Presentes en España desde 1958, nos hemos dedicado a la promoción inmobiliaria en zonas privilegiadas como las Islas Baleares, la Costa Blanca y la Costa del Sol; construyendo de manera sostenible y respetuosa, tanto con el medio ambiente como con el entorno y las comunidades locales.

Durante estos 65 años, más de 7.000 clientes han depositado su confianza en nosotros y han podido valorar no solo la calidad de nuestra construcción, sino también la eficiencia de nuestro Servicio Post Venta, auténtico pilar de nuestra forma diferencial de atender a nuestros clientes. Queremos que se relaje y disfrute de su nueva vivienda, sabiendo que cada detalle se ha construido con calidad, incluyendo aquellos que no se pueden ver.

## TAYLOR WIMPEY ESPAÑA ESTÁ SIEMPRE DISPONIBLE PARA UD.

Tanto si desea una nueva casa de vacaciones o busca su primera residencia, en Taylor Wimpey haremos todo lo posible para ayudarle a encontrar su lugar ideal bajo el sol.

**Taylor  
Wimpey**  
España



Teléfono Gratis desde España:

**900 130 044**

Resto del mundo:

**+34 971 70 69 72**

**[www.taylorwimpey.es](http://www.taylorwimpey.es)**



# OTROS PROYECTOS EN MÁLAGA-CÁDIZ, ANDALUCÍA

