

# ALMAZARA VIEWS

ISTÁN - MARBELLA / MÁLAGA



**NUEVOS ADOSADOS EN PLENA NATURALEZA CON VISTAS IMPRESIONANTES**

# ALMAZARA VIEWS

## ALMAZARA BOUTIQUE RESIDENCES

**Almazara Views**, incluye maravillosas viviendas adosadas en la nueva urbanización **Almazara Boutique Residences**, en las faldas de La Concha, frente al embalse de La Concepción, rodeado de árboles centenarios, entre los municipios de Marbella e Istán, a sólo diez minutos en coche de colegios internacionales, el Club de Tenis Manolo Santana, los mejores campos de golf, centros comerciales y de ocio en Nueva Andalucía, además de las increíbles playas de la Milla de Oro.

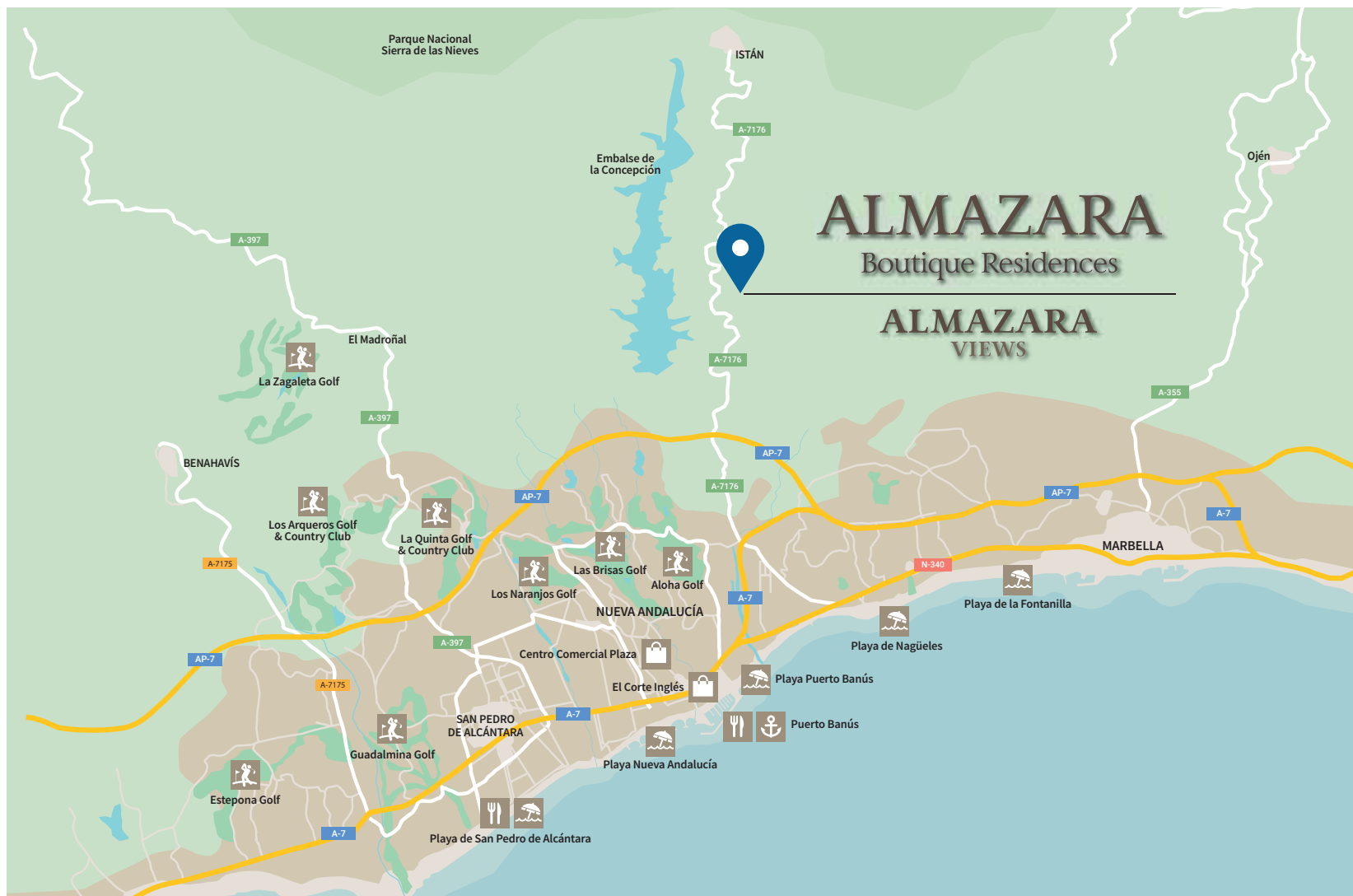


## OCIO EN MARBELLA

Su clima agradable durante todo el año, sus playas, campos de golf, gastronomía, tiendas, estilo de vida, así como la posibilidad de realizar todo tipo de actividades conforman el atractivo de **Marbella**.

Complementan la oferta de ocio, el famoso **Puerto Banús**, así como el centro urbano y las playas de Marbella, a escasos kilómetros de **Almazara Views**, que ofrecen la posibilidad de practicar todo tipo de deportes acuáticos.

Su proximidad a los prestigiosos campos de golf de la Costa del Sol, le permitirá además practicar este deporte durante todo el año.



Aeropuerto de Málaga: 60 km

# VIVIENDAS PARA VIVIR TODO EL AÑO

**Almazara Views** es un residencial compuesto por 23 exclusivos adosados que poseen el privilegio de disfrutar de las mejores vistas panorámicas de la nueva urbanización Almazara Boutique Residences.

Un conjunto de viviendas que se integran en el entorno natural que les rodea por su estudiada estética contemporánea con cierta influencia rústica.

Con orientación Sur-Suroeste y vistas abiertas hacia Gibraltar, costa de Marruecos y la costa de Marbella, todas las viviendas tienen **3 dormitorios** con grandes terrazas, solárium, piscina comunitaria con cuidada jardinería de plantas autóctonas, muchas de ellas recuperadas de la propia zona.

Viviendas modernas que le permitirán vivir todo el año, o disfrutar sus vacaciones o escapadas de fines de semana, en una zona residencial tranquila y a escasos kilómetros de la **Milla de Oro** de Marbella.



## AMPLIAS TERRAZAS CON VISTAS PANORÁMICAS

**Almazara Views** ofrece una selección de adosados de 3 dormitorios y 2 baños más aseo, todas ellas diseñadas según concepto “open plan” y equipadas con cocina americana integrada en salón-comedor.

Los salones, de gran luminosidad, se abren hacia las amplias terrazas gracias a sus ventanales de gran formato. Sus increíbles vistas panorámicas no les dejarán indiferente.

**Almazara Views** además posee otras comodidades como garaje privado subterráneo para cada vivienda, piscina de adultos e infantil, y amplias zonas ajardinadas. Así mismo, la urbanización está provista de accesos públicos habilitados dentro del propio paraje natural en el que se encuentra, con más de 5 hectáreas de bosque por los que poder pasear, relajarse y disfrutar de la naturaleza.



## COMO EN CASA EN NINGÚN LADO

**Almazara Views** ofrece viviendas que se entregan totalmente equipadas, con acabados de primeras marcas y listas para entrar a vivir. Además, cuentan con garaje privado subterráneo.

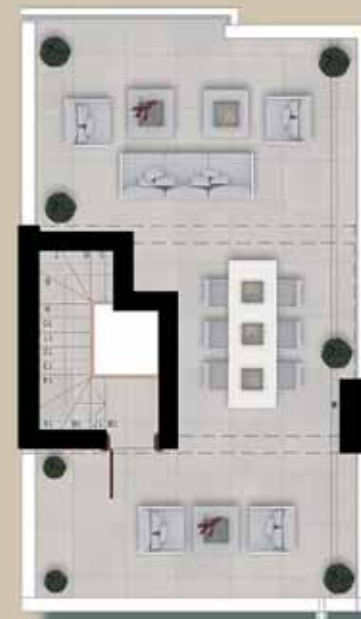
En el interior destacan una selección de materiales y acabados de alta calidad, que dotan a las viviendas de una gran elegancia, exclusividad y confort: una elegante carpintería exterior, suelos de gran formato, amplios ventanales para garantizarle una máxima luminosidad, cocinas totalmente amuebladas, modernos baños con griferías y sanitarios de primeras marcas y climatización de toda la vivienda por conductos, con máquinas incluidas.



# DISEÑO Y CONFORT



ADOSADO 3 DORMITORIOS CON SOLARIUM	
Área Total Construida	197,04 m <sup>2</sup>
Terraza	59,67 m <sup>2</sup>
Solarium	55,57 m <sup>2</sup>
Sótano	60,49 m <sup>2</sup>



Las imágenes y planos del proyecto son solo a efectos ilustrativos. Su contenido no constituye un contrato, parte de un contrato, ni una garantía.

## MEDIO AMBIENTE Y EFICIENCIA ENERGÉTICA

El cambio climático es un reto que nos une a todos, y en **Taylor Wimpey España** nos comprometemos a cumplir con nuestra parte en esta lucha, adaptando todas nuestras viviendas para conseguir la máxima eficiencia energética. Nuestro objetivo es ser más sostenibles y, al mismo tiempo, contribuir en mejorar su salud y bienestar en su nuevo hogar.

### En su nuevo hogar:

- Equipo de aerotermia individual, para producción de agua caliente sanitaria.
- Sistema de ventilación mecánico para la renovación del aire interior.
- Sistema de aire acondicionado por conductos con máquina incluida y mando centralizado.
- Carpintería exterior con rotura de puente térmico y doble acristalamiento con cámara de aire.
- Pack de iluminación Led instalado en vivienda
- Garaje privado en sótano, con toma eléctrica convencional para carga de vehículo eléctrico.

### En las zonas comunitarias:

- Instalación de riego por goteo con programador en zonas ajardinadas.
- Temporizadores de iluminación en zonas comunes.



# ¿POR QUÉ TAYLOR WIMPEY ESPAÑA?

Cuando usted compra una vivienda con **Taylor Wimpey España**, no solo obtiene un bonito lugar para vivir; también compra tranquilidad y confianza. Esto es así, porque Taylor Wimpey España forma parte de Taylor Wimpey PLC, una de las promotoras con mayor reputación de toda Europa y una sólida trayectoria constructora desde 1880.

Presentes en España desde 1958, nos hemos dedicado a la promoción inmobiliaria en zonas privilegiadas como las Islas Baleares, la Costa Blanca y la Costa del Sol; construyendo de manera sostenible y respetuosa, tanto con el medio ambiente como con el entorno y las comunidades locales.

Durante estos 65 años, más de 7.000 clientes han depositado su confianza en nosotros y han podido valorar no solo la calidad de nuestra construcción, sino también la eficiencia de nuestro Servicio Post Venta, auténtico pilar de nuestra forma diferencial de atender a nuestros clientes. Queremos que se relaje y disfrute de su nueva vivienda, sabiendo que cada detalle se ha construido con calidad, incluyendo aquellos que no se pueden ver.

## TAYLOR WIMPEY ESPAÑA ESTÁ SIEMPRE DISPONIBLE PARA UD.

Tanto si desea una nueva casa de vacaciones o busca su primera residencia, en Taylor Wimpey haremos todo lo posible para ayudarle a encontrar su lugar ideal bajo el sol.

**Taylor  
Wimpey**  
España



Teléfono Gratis desde España:

**900 130 044**

Resto del mundo:

**+34 971 70 69 72**

**[www.taylorwimpey.es](http://www.taylorwimpey.es)**

# OTROS PROYECTOS EN MÁLAGA-CÁDIZ, ANDALUCÍA

## ALMAZARA VIEWS

**ALMAZARA HILLS**  
ISTÁN

**MARBELLA LAKE**  
NUEVA ANDALUCÍA / MÁLAGA

**MARE**  
SAN PEDRO DE ALCÁNTARA

**TERRA**  
SAN PEDRO DE ALCÁNTARA

**SOLEMAR**  
CASARES, MÁLAGA

**GREEN GOLF**  
ESTEPEONA

**SUNNY GOLF**  
ESTEPEONA

**BELARIA**  
LA CALA GOLF

**SOLANA VILLAGE**  
LA CALA GOLF

**EMERALD GREENS**  
SAN ROQUE / CÁDIZ

