

BAULEISTUNGSBESCHREIBUNG





KÜCHE

Die Küche ist vollständig möbliert und mit Ofen, Induktionsherd und Abzugshaube der Marke **Siemens** ausgestattet.

Die Unterschrankfronten sind in heller Farbe matt lackiert, die Arbeitsplatte und die Rückfront sind von **Silestone**. Zur weiteren Ausstattung gehört außerdem eine Edelstahlspüle mit einem Becken und Armatur der Marke **TRES**.



BÄDER

Das Hauptbad ist mit einem Waschbeckenunterschrank aus Holz in Eichenoptik mit zwei Schubladen, Waschtisch und Doppelwaschbecken mit Unterputzarmaturen der Marke **TRES** sowie einem Doppelspiegel mit Hintergrundbeleuchtung ausgestattet. Das Wand-WC ist von **Ideal Standard** in Weiß, Modell Tesi, mit Spülkasten der Marke **TECE**.

Für maximale Benutzerfreundlichkeit und Ästhetik wurden für die Duschen in beiden Bädern Unterputz-Armaturen der Marke **TRES**, bodengleiche Duschtassen und gläserne Duschtrennwände ausgewählt. Die Wand der Dusche ist mit dem Model Eukalypt Vector Creme Miel, von **Saloni** im Format 40x120 cm gefliest, alle anderen Wände sind gestrichen.

Das zweite Bad im Obergeschoss ist genauso eingerichtet, mit dem einzigen Unterschied, dass der Waschtisch mit nur einem Waschbecken, Armatur und Spiegel ausgestattet ist.

Das Gästebad im Erdgeschoss verfügt über einen Waschtisch ohne Unterschrank mit Aufsatzwaschbecken, Armatur von **TRES** und Spiegel.



INNENAUSBAU

Alle Immobilien sind mit einer Sicherheitseingangstür ausgestattet. Die Innentüren haben Türblätter aus Holz in Eichenoptik.

Die Einbauschränke werden optisch passend gefertigt und haben ein Kofferrfach, eine Kleiderstange und Melamin-Innenbeschichtung.

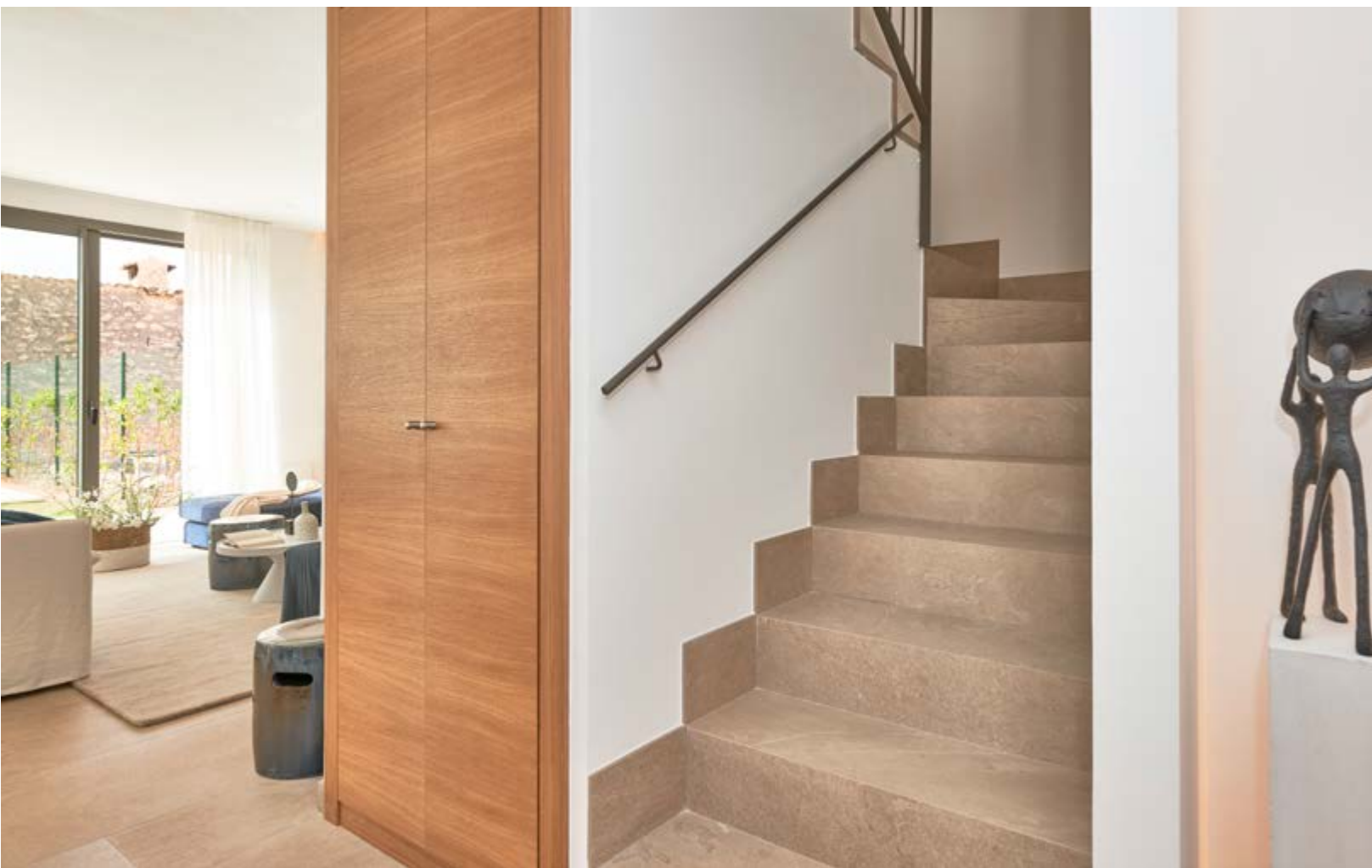


AÜBENAUSBAU

Die Fenster und Terrassentüren haben anthrazitfarbene Aluminiumrahmen mit Wärmebrückenunterbrechung.

Elektrische Rollläden im Wohnzimmer bieten maximalen Komfort. Alle Schlafzimmer haben Klappfensterläden im mallorquinischen Stil.





FUSSBÖDEN

Alle Räume im Erdgeschoss sowie die Treppe zum Obergeschoss sind mit Porzellanfliesen des Modells Ardesia Avorio der Marke **Saloni** im Format 120x60cm gefliest. Auch die Terrasse ist mit demselben Modell in rutschfester Ausführung gefliest.

Für die Böden aller Räume im Obergeschoss, inklusive der Bäder, wurde das **Saloni**-Modell Eukalypt Miel, im Format 20x120 cm gewählt.

INSTALLATIONEN

In allen Häusern erfolgt die Warmwassererzeugung durch eine eigene Wärmepumpe mit 200-Liter-Speicher. Die Fußbodenheizung garantiert höchsten Wohnkomfort und wird durch eine weitere Wärmepumpe betrieben.

Für ein angenehmes Raumklima sorgt die Klimatisierung über Splitgeräte in der Deckenabhangung mit Luftauslässen über Deckengitter.

Alle Schalter im Haus sind von der Marke **Schneider Electric**, in Weiß. Im Wohnzimmer und in allen Schlafzimmern stehen Telefon- sowie TV-TDT-SAT-Anschlüsse zur Verfügung. Der TV-Empfang erfolgt über eine terrestrische Antenne. Für eine Parabol-Antenne erfolgt die Vorinstallation.



AUSSENBEREICH

Alle Immobilien haben einen eigenen Pool mit Beleuchtung.

Die Gärten werden mit Mutterboden, Basisbepflanzung, Bewässerungsnetz und Hecken an den Grundstücksgrenzen übergeben.



TAYLOR WIMPEY DE ESPAÑA, S.A.U., behält sich das Recht vor, Materialien, Modelle und Aufteilung dieser Spezifikationen und Pläne im Sinne einer Verbesserung nach Ermessen der Projektleiter zu ändern.

Die Bilder und Pläne des Projekts dienen nur zur Veranschaulichung. Ihr Inhalt stellt weder einen Vertrag, noch einen Teil eines Vertrages oder eine Garantie dar.

