

## BAUBESCHREIBUNG





## KÜCHE

Die Küche ist harmonisch auf das Design der Innenausstattung abgestimmt und mit weißen Unterschränken mit satinierten Fronten ausgestattet. Zur Einrichtung gehören außerdem zwei Geräte-Hochschränke für den integrierten Kühlschrank, den Ofen, eine Mikrowelle (Leerraum, nicht inklusive) und weiteren Stauraum. Die Arbeitsplatte und Rückwand sind aus Kompaktquarz.

Die Küche verfügt über Einbaubackofen, Induktionsherd, Kühlschrank und integrierte Spülmaschine von **Siemens**. Die in der Zimmerdecke integrierte Abzugshaube ist vom Hersteller **Pando**. Die Spüle mit einem Edelstahlbecken ist mit Armaturen von **Tres** ausgestattet.

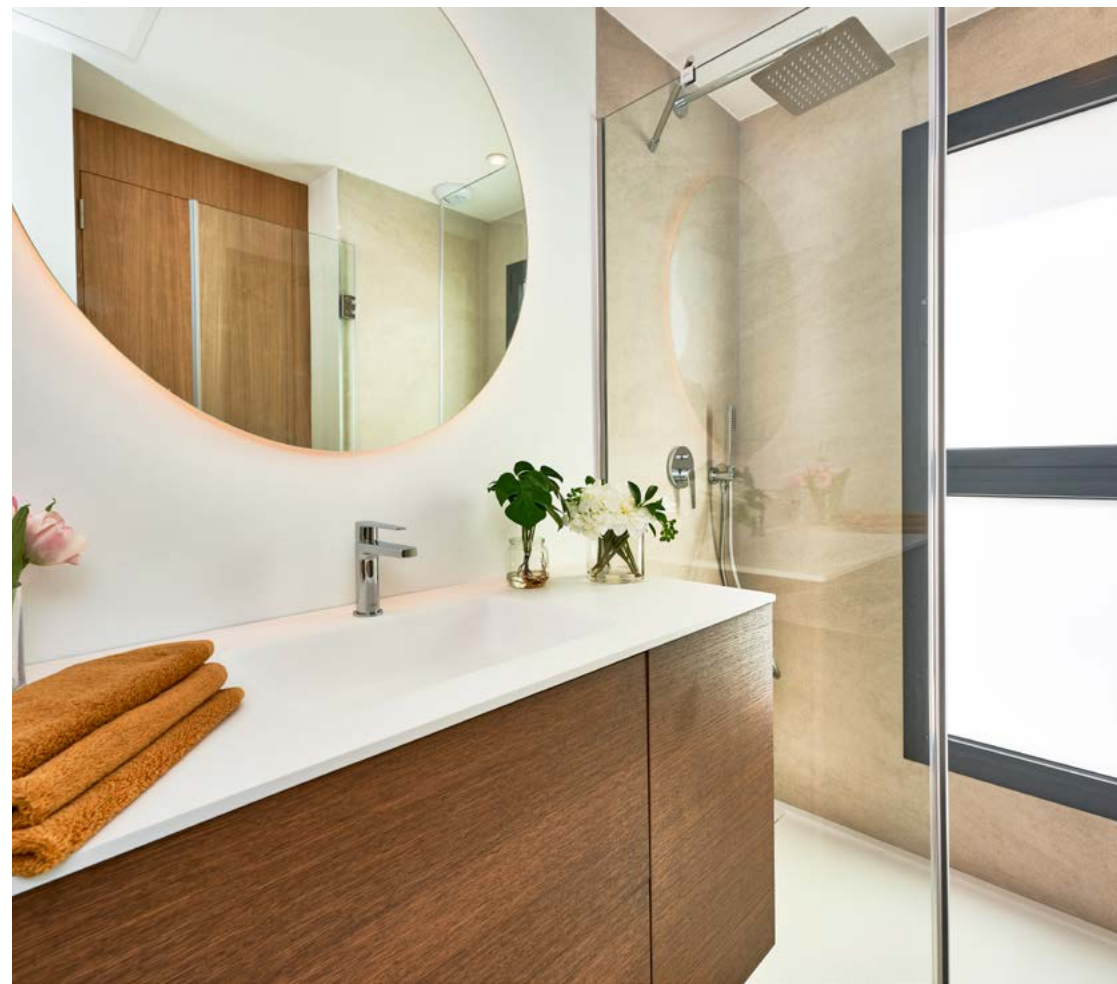


## BÄDER

Ein geschmackvoller Designer-Hängewaschtisch des Herstellers **Kyrya** in Eichenoptik mit integriertem Waschbecken aus *Solid Surface* stattet die beiden Bäder en-suite aus. Im Gästebad ist ein Waschtisch der Marke **Visobath**, Modell Scala 02, mit Einbauwaschbecken, Modell Hasviq 100, installiert.

Alle Chromarmaturen in allen drei Bädern sind vom Hersteller **Tres**, Waschtischarmaturen an den Waschbecken und Unterputzarmaturen in den Duschen. Spiegel sind inklusive. Die Duschen verfügen über festinstallierte Glas-Duschtrennwände und bodengleiche Duschtassen. Wand-WCs mit Unterputzspülkästen vom Hersteller **Ideal Standard**, Modell Tesi (oder vergleichbares Modell) in Weiß.

Die Verfliesung in den Duschen erfolgt mit dem Modell Petralava der Marke **Saloni**, Farbton Elfenbein und Format 120 x60cm. Alle anderen Wände werden wie in der gesamten Wohnung mit Dispersionsfarbe gestrichen.





## INNENAUSBAU

Alle Häuser sind mit einer Sicherheitseingangstür ausgestattet. Die raumhohen Innentüren mit Magnetkontakt und Türblättern aus Holz in einem hellen Eichenton vermitteln optische Weite und Großzügigkeit. Die Einbauschränke in den Schlafzimmern sind ebenfalls aus Holz im gleichen Farbton und verfügen ueber Kofferfach, Kleiderstange und Innenverkleidung in Leinenoptik.

Alle Beschläge für Aufhängungen sind aus rostfreiem Stahl oder mattsilbernem Aluminium. Jedes Detail der Innenausstattung harmoniert mit dem Gesamtkonzept, so sind alle Klinken, Schlösser und Griffe aus demselben Material.



## AUßENAUSBAU

Fenster und Terrassentüren aus anthrazitfarbenem Aluminium mit thermischer Wärmebrückenunterbrechung sorgen für komfortables Wohnen. Installiert sind Produkte der Marke **Cortizo**, für die Terrassentüren das Modell Corvisión und für die Fenster das Modell Cor 60.

Außerdem sind im Wohnzimmer und in allen Schlafzimmern elektrische Rollläden installiert. Die Fenster des Hauswirtschafts- und Haustechnikraums haben dagegen Lamellenfensterläden.

Je nach Haustyp sind die Fenster des Hauswirtschafts- und Haustechnikraums mit Lamellenfensterläden ausgestattet.



## FUSSBÖDEN UND WANDVERKLEIDUNG

In allen Innenräumen sind Porzellankeramik-Bodenfliesen der Marke **Saloni**, Modell Petralava, in Elfenbein matt im Format 75x75cm verlegt. Die Fußleisten entsprechen demselben Modell dieser Marke. Für die Terrassen und Veranden wird ein vergleichbares Modell im Format 60 x 60 cm in rutschfester Ausführung verwendet.

In der Gestaltung der Wohnräume setzt **Taylor Wimpey España** charakteristische Akzente, die mit Naturmaterialien ein gemütliches Ambiente schaffen. Ein Beispiel hierfür ist die natursteinverkleidete Wohnzimmerwand als Fortsetzung der Außenwand, die eine originelle Verbindung zwischen dem Wohnraum und dem Terrassenbereich schafft.



## INSTALLATIONEN

Die Klimatisierung erfolgt über eine Inverter-Wärmepumpe mit Luftaustritten im Wohnzimmer und in allen Schlafzimmern.

Die Warmwasserproduktion erfolgt mithilfe einer **Luft-Wärmepumpe**. Vorinstallation für die Anbringung von Photovoltaik-Paneeelen auf dem Dach.

Alle Schalter und Steckdosen im Haus entsprechen der Serie K1 des Herstellers **Berker** in Weiß. Das Wohnzimmer und die Schlafzimmer verfügen zusätzlich über Telefon- und TV-TDT-SAT-Anschlüsse.





## AUSSENBEREICH

Die Immobilien der Wohnanlage Villas de Dalt de Sa Rapita zeichnen sich durch ihr exklusives Design aus.

Alle Eigenheime verfügen über einen eigenen, gekachelten Pool. Die Sonnenterrassen sind mit Fliesen der Marke **Saloni**, Modell Petralava in Elfenbein ausgestattet, wie auch alle anderen Bereiche des Hauses.

Der Gartenbereich wird mit Mutterboden auf der gesamten Fläche, Hecke und einer Rasenfläche (Größe variiert je nach Haustyp) mit dem dazugehörigen installiertem Bewässerungssystem übergeben.



TAYLOR WIMPEY DE ESPAÑA, S.A.U., behält sich das Recht vor, Materialien, Modelle und Aufteilung dieser Spezifikationen und Pläne im Sinne einer Verbesserung nach Ermessen der Projektleiter zu ändern.

\*Die Fotos und Pläne des Bauprojektes dienen ausschließlich Illustrationszwecken. Der Inhalt ist nicht vertraglich bindend oder Teil eines Vertrages und keine Garantie für Leistungen.

